

Descrição:

Essa função realiza a leitura de arquivo e programação de chaves clonando a primeira chave diretamente do arquivo nos veículos com o sistema ECU Keihin 95128.

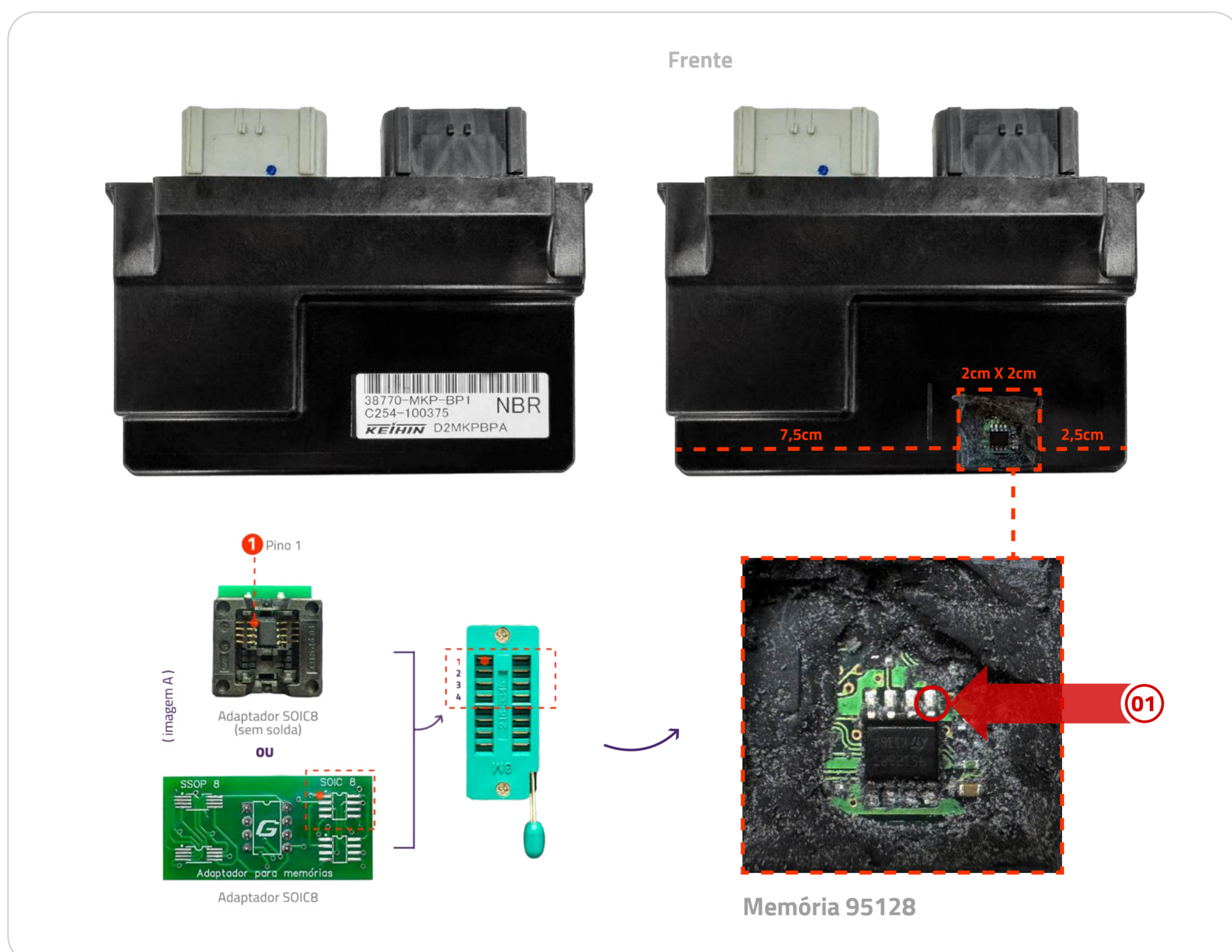


KD46/CN3
(ID46 Clonável)

 Transponder fica bloqueado

Passo a Passo

1. Desmonte a ECU localizada abaixo do banco da motocicleta;
2. Realize um corte na carcaça da ECU como indicado na imagem;
3. Remova o isolamento de silicone com cuidado, utilizando uma espátula de plástico;
4. Remova a memória da ECU;
5. Insira a memória no Faz+ utilizando a adaptador SOIC8.

**Funções disponíveis:****LEITURA**

- ID's das chaves programadas.

**GERAR
TRANSPONDER**

- Programa quantas chaves o usuário quiser, clonando o ID da primeira chave do veículo diretamente do arquivo.

**VERIFICAR
TRANSPONDER**

- Verifica se o transponder é um KD46/CN3 (ID46 Clonável).

**RESTAURAR
ARQUIVO**

- Realiza a gravação do arquivo completo conforme o usuário selecionar.