

Descrição:


Essa função realiza a programação de chaves clonando a primeira chave diretamente do arquivo nos veículos com o sistema Immo Temic HC08 ID12.

Informações Importantes

- Caso possua uma chave válida, é possível clonar o transponder utilizando a "Função ID12" do FAZ+.

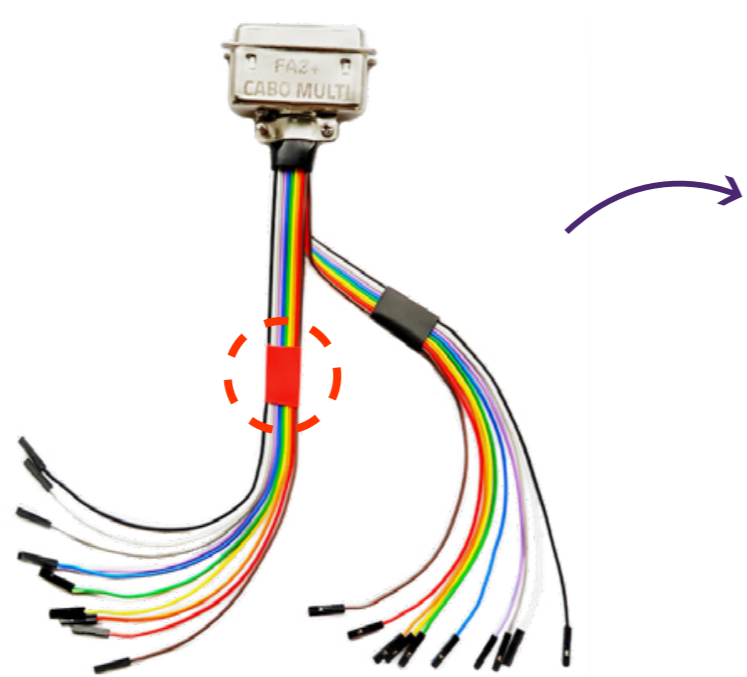
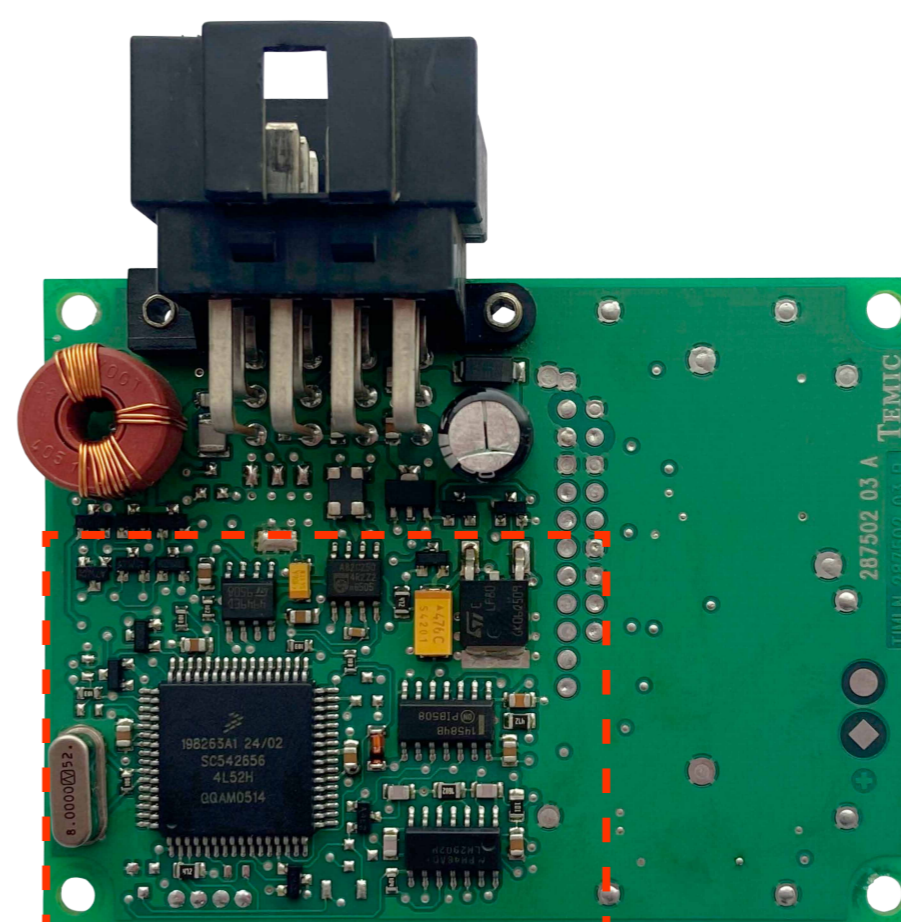


T5 Virgem (ID20)

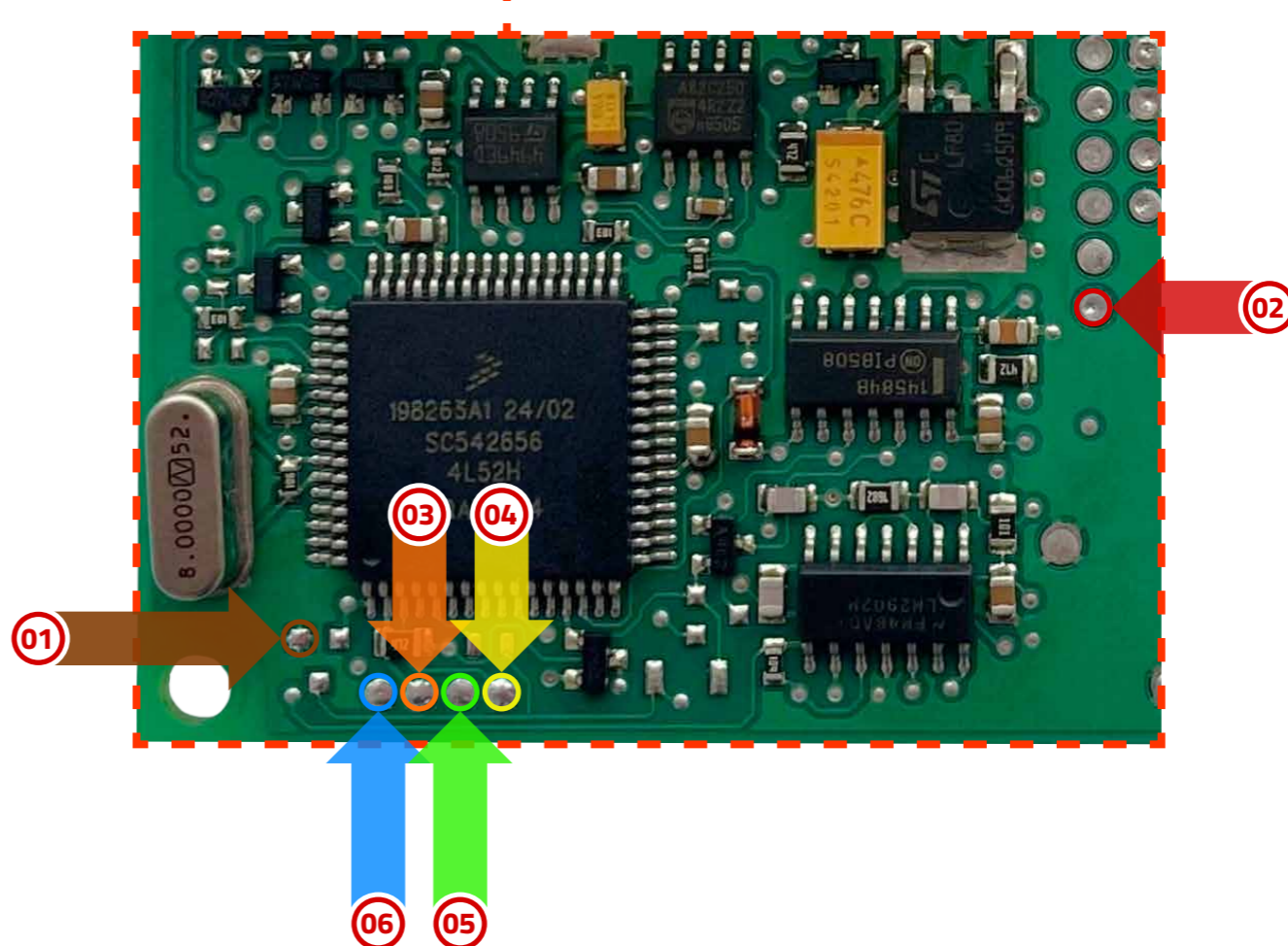
 Transponder não fica bloqueado

Passo a Passo

1. Desmonte o Immo localizado atrás do painel de instrumentos;
2. Conecte o cabo MULTI no Immo como na imagem abaixo;
3. Conecte o cabo MULTI no FAZ+.



Utilize o **LADO VERMELHO** do cabo **MULTI** para realizar as conexões.

**Funções disponíveis:****LEITURA**

- ID's das chaves programadas

**GERAR
TRANSPONDER**

- Programa quantas chaves o usuário quiser, clonando o ID da primeira chave do veículo diretamente do arquivo.

**RESTAURAR
ARQUIVO**

- Realiza a gravação do arquivo completo conforme o usuário selecionar.