

Descrição:

Essa função realiza a programação de chaves clonando a primeira chave diretamente do arquivo nos veículos com o sistema Painel Digitek 24C16 ID12.

Informações Importantes

- Caso possua uma chave válida, é possível clonar o transponder utilizando a "Função ID12" do FAZ+.

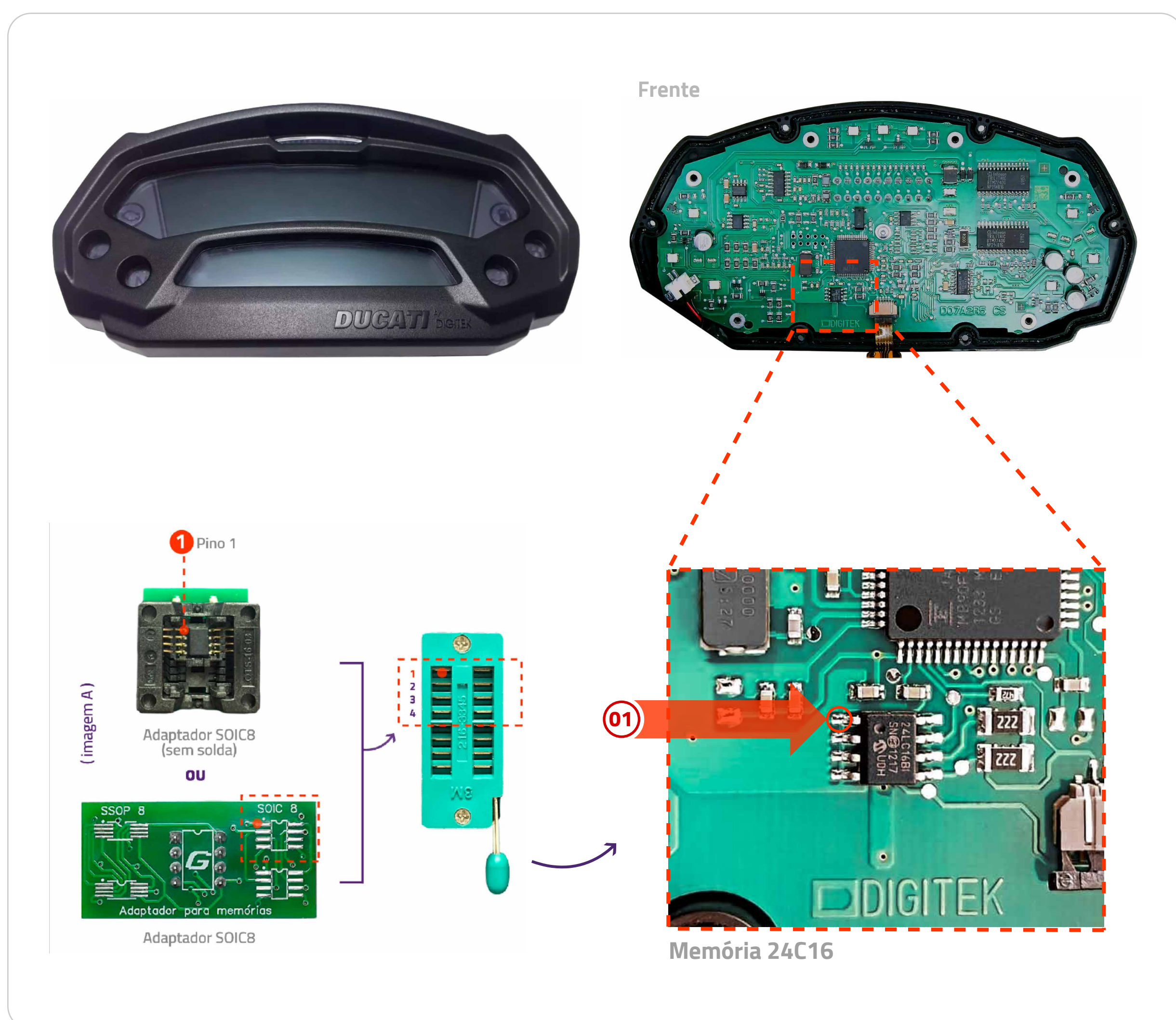


T5 Virgem (ID20)

 Transponder não fica bloqueado

Passo a Passo

1. Desmonte o Painel de Instrumentos;
2. Remova a memória do Painel de Instrumentos;
3. Insira a memória no Faz+ utilizando o adaptador SOIC8.

**Funções disponíveis:****LEITURA**

- ID's das chaves programadas

**GERAR
TRANSPONDER**

- Programa quantas chaves o usuário quiser, clonando o ID da primeira chave do veículo diretamente do arquivo.

**RESTAURAR
ARQUIVO**

- Realiza a gravação do arquivo completo conforme o usuário selecionar.